

Presseinformation

ElbX: Baugrube für den Zielschacht ist bereit - Elsa kann kommen

Wischhafen, 21. Januar 2026 - Auf der niedersächsischen Elbseite ist ein entscheidender Schritt geschafft: Nach Abschluss der technisch anspruchsvollen Schlitzwandarbeiten im Februar 2025 hat das Team des PORR Spezialtiefbaus mit der Fertigstellung der Zielbaugrube nun einen weiteren wichtigen Meilenstein erreicht.

ElbX ist ein zentraler Bestandteil der rund 700 Kilometer langen Erdkabelverbindung SuedLink, über die ab 2028 erneuerbare Energien von Brunsbüttel und Wilster bis nach Großgartach und Bergrheinfeld transportiert werden. Die ARGE Tunnel ElbX, bestehend aus PORR GmbH & Co. KGaA und Wayss & Freytag Ingenieurbau AG, baut im Auftrag von TenneT einen 5,2 Kilometer langen Tunnel in rund 20 Metern Tiefe. Darin verlaufen sechs 525-kV-Gleichstromkabel für den Transport von Windenergie vom Norden in den Süden Deutschlands.

Die Hauptbaugrube für das Schachtgebäude in Wischhafen ist vollständig ausgehoben und gelenzt. Die Steifenlagen zur Aussteifung des Verbaus sind eingebaut und die unterste Lage nach Herstellung der Sohle durch den Ingenieurbau bereits ausgebaut - ein entscheidender Schritt für die spätere Aufnahme der Tunnelbohrmaschine Elsa.

Auch in der kleineren Baugrube für das Muffengebäude ist die Unterwasserbetonsohle fertiggestellt und mit Mikropfählen gegen Auftrieb gesichert. Hier steht lediglich das Lenzen noch aus.

Elsa rückt näher

Mit diesen Fortschritten ist die Zielbaugrube bereit für die Ankunft der Tunnelbohrmaschine Elsa. Der Tunneldurchschlag ist für Mitte 2026 geplant.

ElbX ist damit im Zeitplan - ein wichtiger Beitrag für SuedLink, der 2028 den ersten Strom transportieren wird.

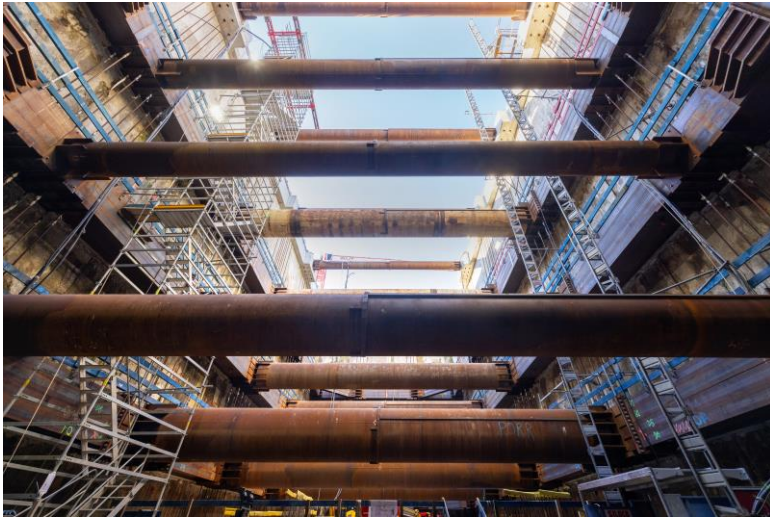
Fotos:



Die Zielbaugrube in Wischhafen ist bereit, hier wird die Tunnelbohrmaschine Elsa ankommen. © PORR



Ab 2028 sollen sechs 525-kV-Kabel erneuerbare Energie unter der Elbe hindurch transportieren. © PORR



Die benötigten Steifenlagen zur Sicherung des Verbaus sind installiert. © PORR

Die Presseinformation inklusive hochauflösendem Bildmaterial steht Ihnen in [unserem Pressebereich](#) zum Download zur Verfügung. In unserem [Pressekit](#) finden Sie allgemeine Informationen zur PORR GmbH & Co. KGaA sowie Logos und allgemeines Bildmaterial.

Über die PORR GmbH & Co. KGaA

Die PORR GmbH & Co. KGaA in Deutschland ist Teil der börsennotierten PORR AG und beschäftigt mehr als 3.000 Mitarbeiterinnen und Mitarbeiter. Sie plant und baut als Technologieführerin mit eigenen Expertenteams anspruchsvolle, individuelle Kundenwünsche - sicher und wirtschaftlich. Mit umfangreichem Know-how realisiert sie maßgeschneiderte Lösungen. Ihr Angebotsportfolio reicht von der Generalplanung bis zur schlüsselfertigen Umsetzung. Mit der Strategie „Green and Lean“ forciert sie klimaneutrale Bauprojekte, smarte Technologien und Partnership-Modelle für eine ganzheitliche Zusammenarbeit. Mit modernen Methoden und Technologien, wie Building Information Modelling (BIM) und LEAN Management, sichert sie eine wirtschaftliche und sichere Realisierung der Bauvorhaben. Die PORR ist in Deutschland in den Bereichen Data Center, Government Services, Hochbau, Industriebau, Ingenieurbau, mineralische Rohstoffe, Spezialtiefbau, Tunnelbau, der Umwelttechnik sowie dem Verkehrswegebau aktiv.



Für Rückfragen kontaktieren Sie bitte:

Sarah Render

Unternehmenskommunikation
PORR GmbH & Co. KGaA
T +49 89 71001-475
presse@porr.de

Udo Pauly

Leiter Unternehmenskommunikation
PORR GmbH & Co. KGaA
+49 89 71001-213
presse@porr.de

Sollte es zu einer Veröffentlichung kommen, freuen wir uns über ein Belegexemplar an presse@porr.de.